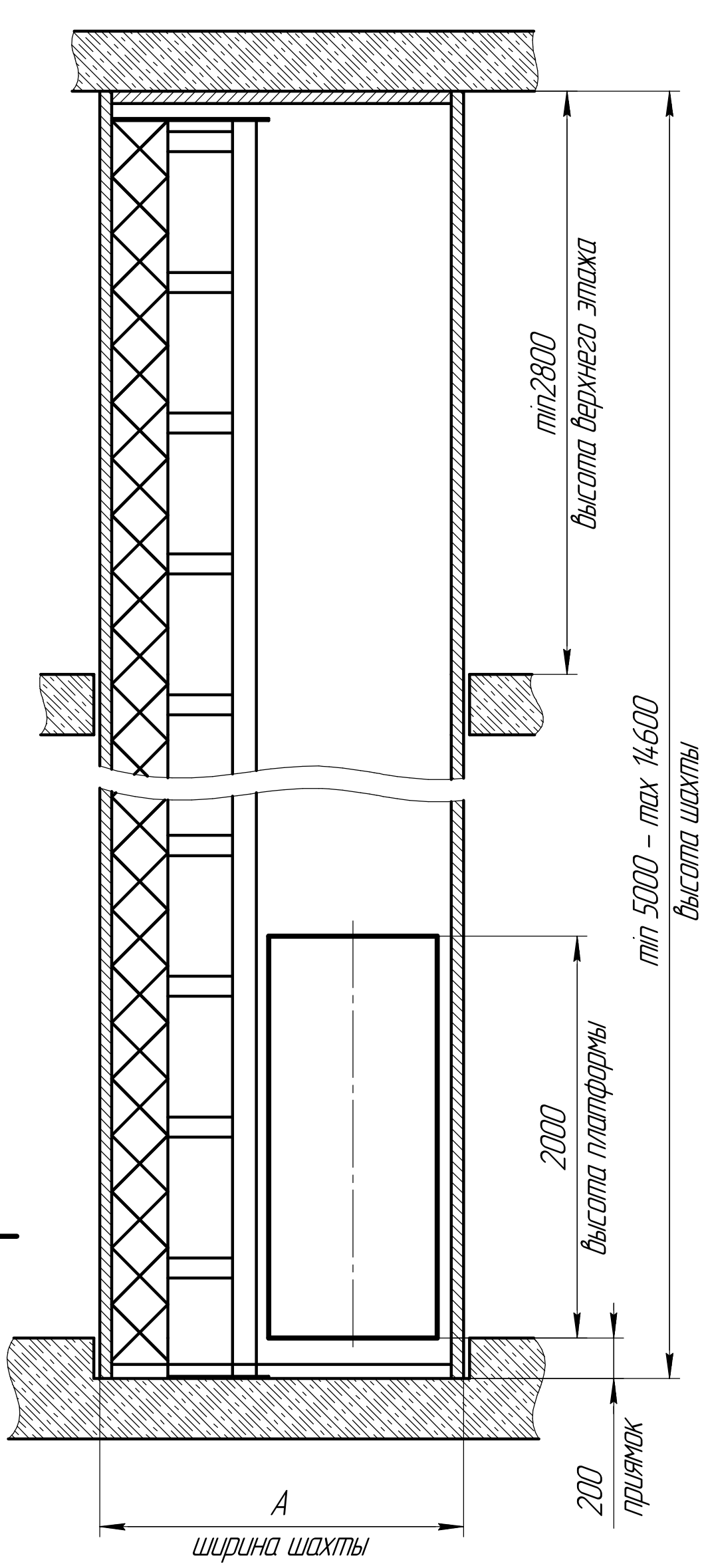
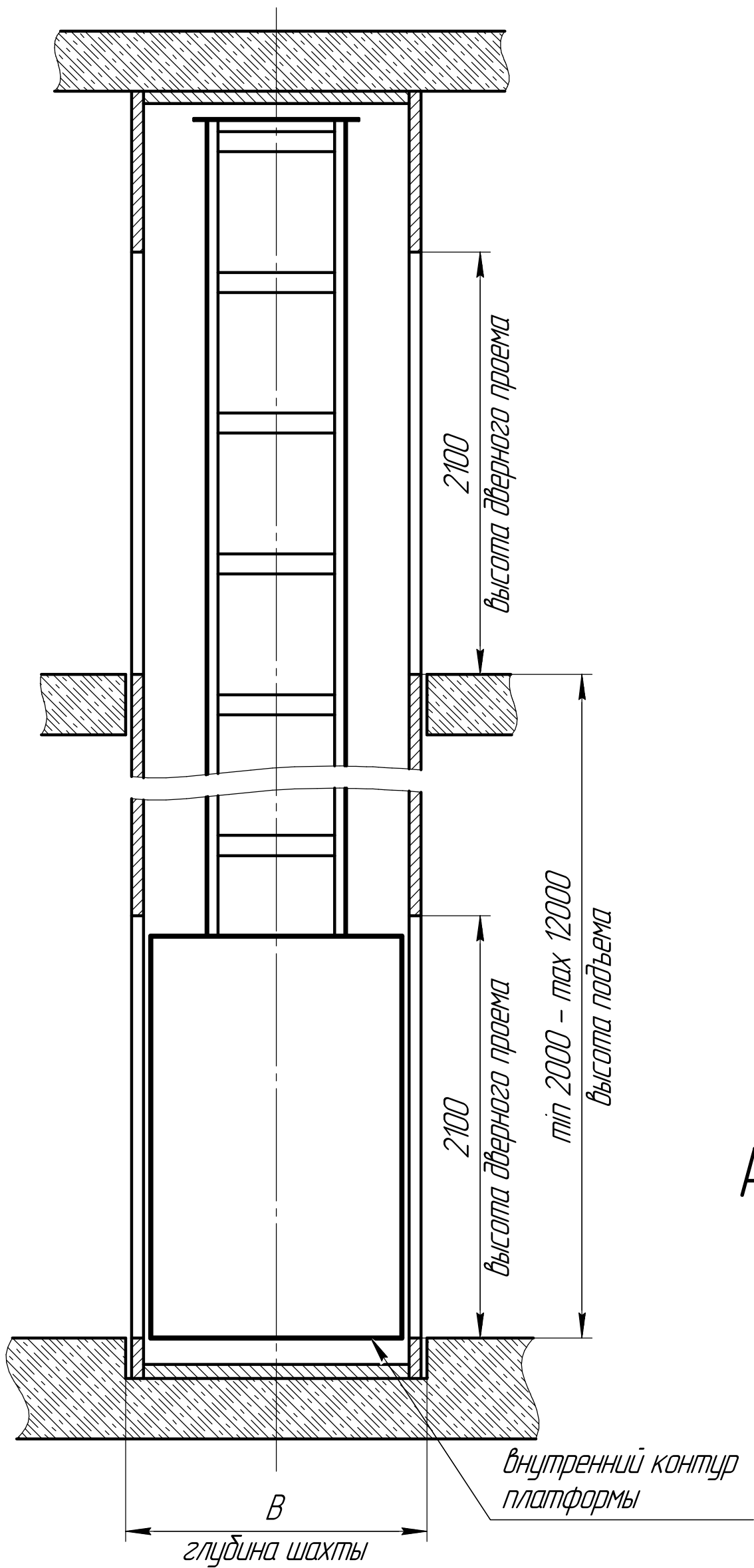


НС.ПВШ.225.00.00.00 С3

ПАРАМЕТРЫ ПЛАТФОРМЫ ПОДЪЕМНОЙ

Показатель	Значение
Грузоподъемность, кг	400*
Потребляемая мощность, кВт,	3,0

1. Платформа предназначена для физически-ослабленных лиц и инвалидов;
2. Установку и крепление подъемной платформы осуществлять на ровную подготовленную площадку;
3. Минимальное обеспечение крепления шахты должно обеспечиваться креплением к межэтажным перекрытиям через каждые 2,5...4,0 м;
4. Обеспечить свободное пространство стены для крепления конструкции;
5. Шахта входит в комплект поставки;
6. Подъемник крепится к фундаменту и плитам перекрытия через кронштейны анкерными болтами М12х150 (см. лист 4). Кронштейны и анкерные болты входят в комплект поставки;
7. Отделка шахты с трёх сторон по согласованию с заказчиком;
8. Все строительные работы в месте установки подъемной платформы должны быть закончены до начала монтажных и пусконаладочных работ. Не допускается попадание строительной пыли и грязи на рабочие поверхности платформы;
9. Подводку электроснабжения и заземления осуществлять в соответствии с правилами устройств электроустановок ТКП 339-2011 и существующими нормативами;
10. Электроснабжение платформы – от однофазной сети 220В, 50Гц, 16А, система заземления TN-S. Подвод кабеля на 1й остановке в удобном для обслуживания месте, но не далее 5м от подъемника. Заказчик обеспечивает подводку медного питающего кабеля (сечение 3х2,5 мм²) от автомата защиты 20А, класс С. Запас кабеля от точки выхода не менее 3м;
11. Подвод питающего кабеля выполняется заказчиком;
12. *** Возможна установка связи управляющего опита платформы с пожарной сигнализацией здания для возможности опускания платформы на первую остановку в случае возникновения пожароопасной ситуации. Подвод кабеля пожарной сигнализации выполняется заказчиком. Запас кабеля от точки выхода не менее 3м;

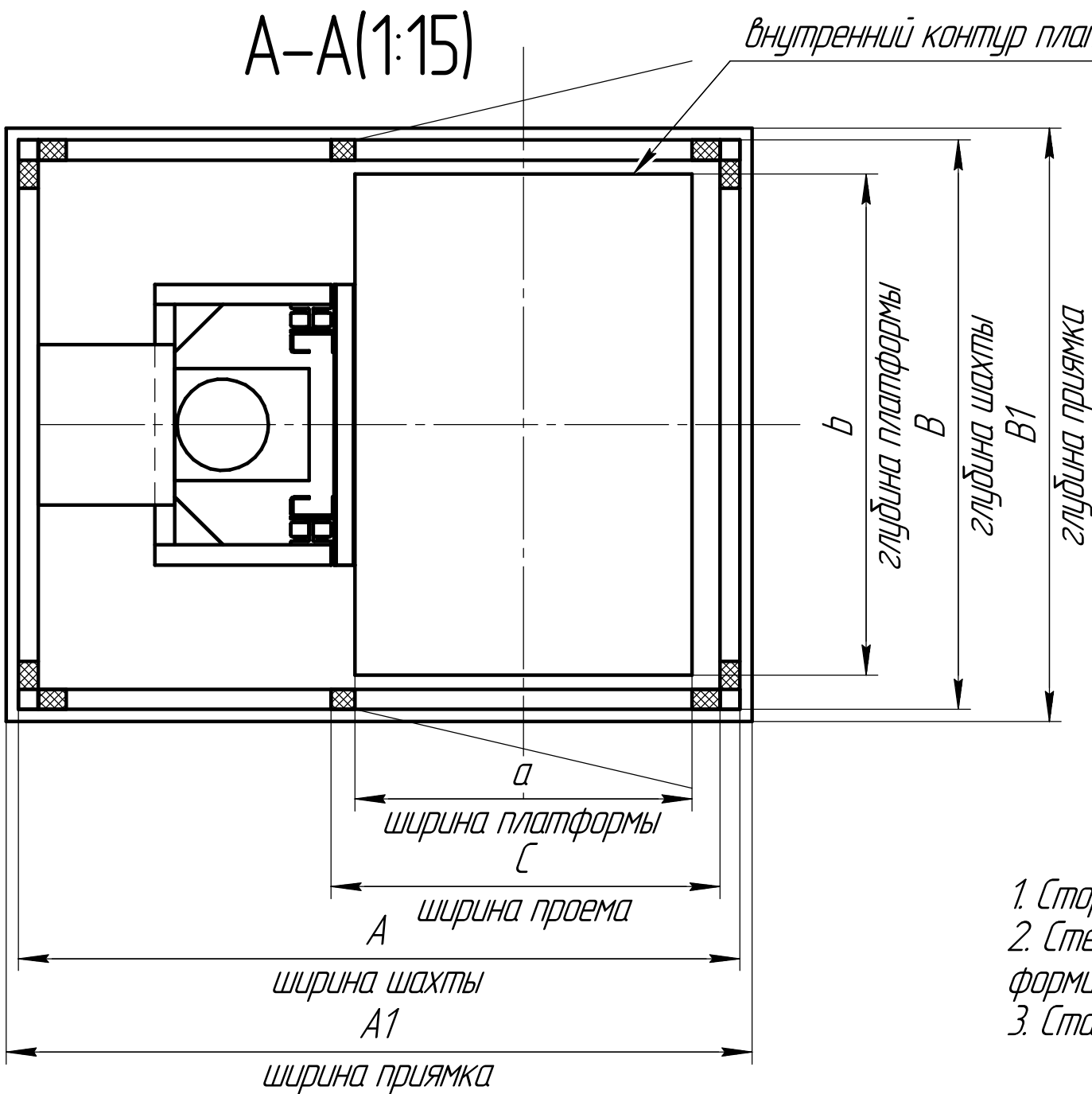


					НС.ПВШ.225.00.00.00 С3				
Изм.	Лист	№ док.	Подп.	Дата	Платформа подъемная с вертикальным перемещением закрытого типа в самонесущей шахте		Лит.	Масса	Масштаб
Разраб.	Лопков								1:1
Проб.	Лобан								
Т.контр.							Лист 1	Листов 4	
Н.контр.					Строительное задание		000 "НоваСтар"		
Утв.									

Копировал

Формат А2

Габаритные размеры платформы с шахтой

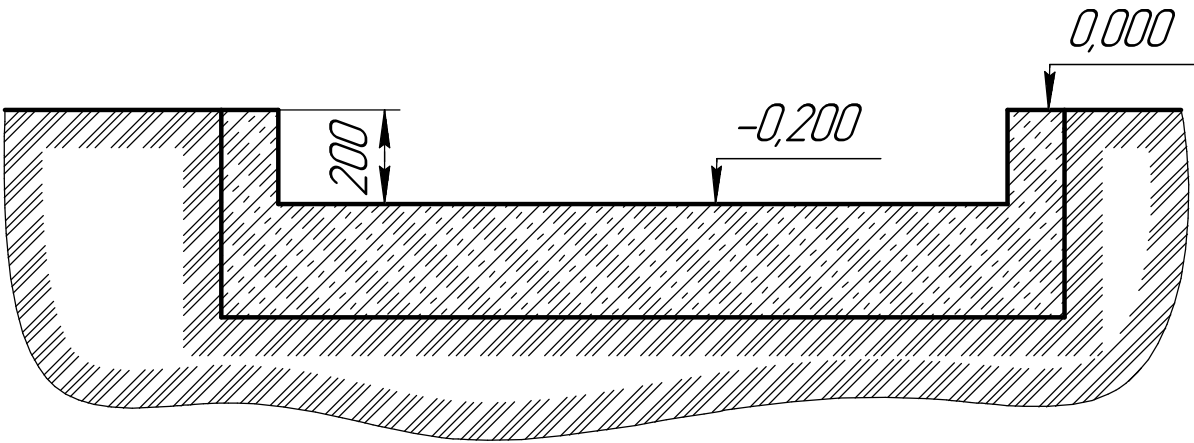


- 1. Сторона открывания дверей может быть как правая, так и левая.
- 2. Степень остекления и сторона открывания дверей оговаривается при формировании заказа
- 3. Стандартный цвет дверей и платформы – RAL 9010 (белый).

Типоразмер платформы, a x b, мм	Габариты шахты		Габариты прямка		Ширина дверного проема
	A, мм	B, мм	A1, мм	B1, мм	C, мм
800x1250	1690	1480 (непроходная) 1430 (проходная)	1750	1540 (непроходная) 1490 (проходная)	970
900x1400	1790	1630 (непроходная) 1580 (проходная)	1850	1690 (непроходная) 1640 (проходная)	1070
1100x1400	1990	1630 (непроходная) 1580 (проходная)	2050	1690 (непроходная) 1640 (проходная)	1270
900x1600	1790	1830 (непроходная) 1780 (проходная)	1850	1890 (непроходная) 1840 (проходная)	1070

НС.ПВШ.225.00.00.00 СЗ

УСТРОЙСТВО ФУНДАМЕНТА
для установки платформы



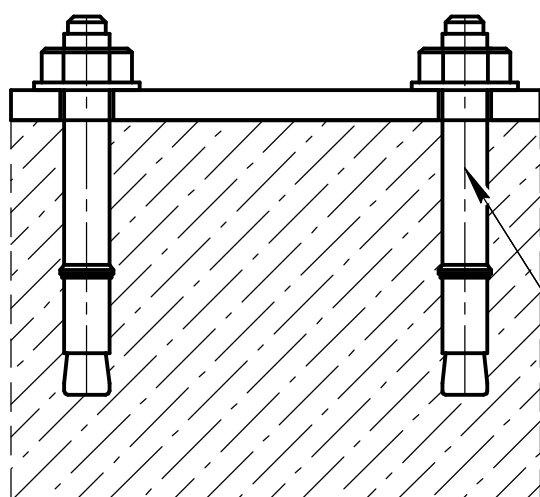
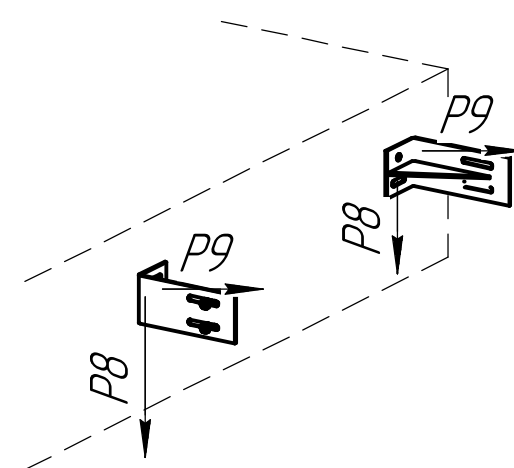
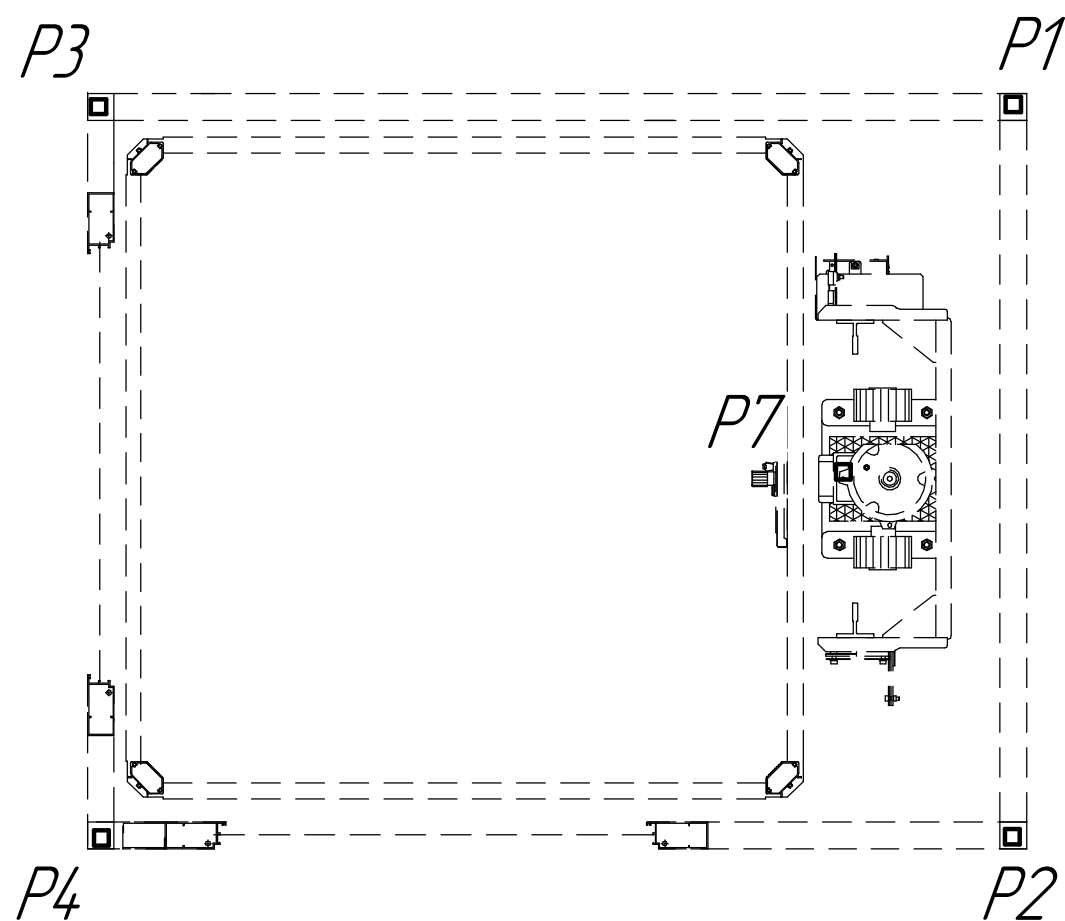
1. Поверхность должна быть ровной, отклонение плоскостности не более 2мм.
2. Произвести армирование фундамента
3. Перед заливкой фундамента предусмотреть вывод питающего кабеля в приямок.
4. При проектировании фундамента предусмотреть отсутствие вблизи установки платформы сливов с крыши, отводов воды и водосточков.

Инв. № подл.	Подп. и дата
Взам. инв. №	Инв. № дубл.
Подп. и дата	

Изм.	Лист	№ докум.	Подп.	Дата

НС.ПВШ.225.00.00.00 СЗ

СХЕМА НАГРУЗОК платформы подъемной



Клиновой анкер M12x150
крепление шахты,
мачты к полу, стенам

Обозначение нагрузки	Величина нагрузки, Н	Примечание
$P1=P2=P3=P4$	3500	На фундамент от шахты
$P7$	1500	На фундамент от плиты мотор-редуктора
$P8$	1600	На крепление шахты
$P9$	1600	к стене/перекрытию